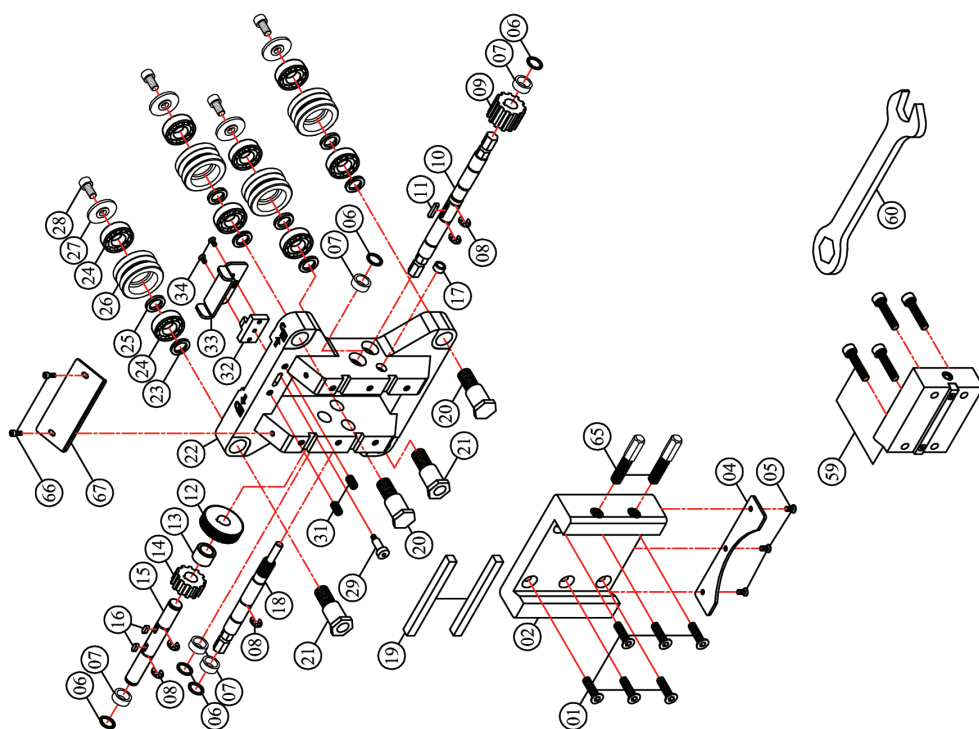
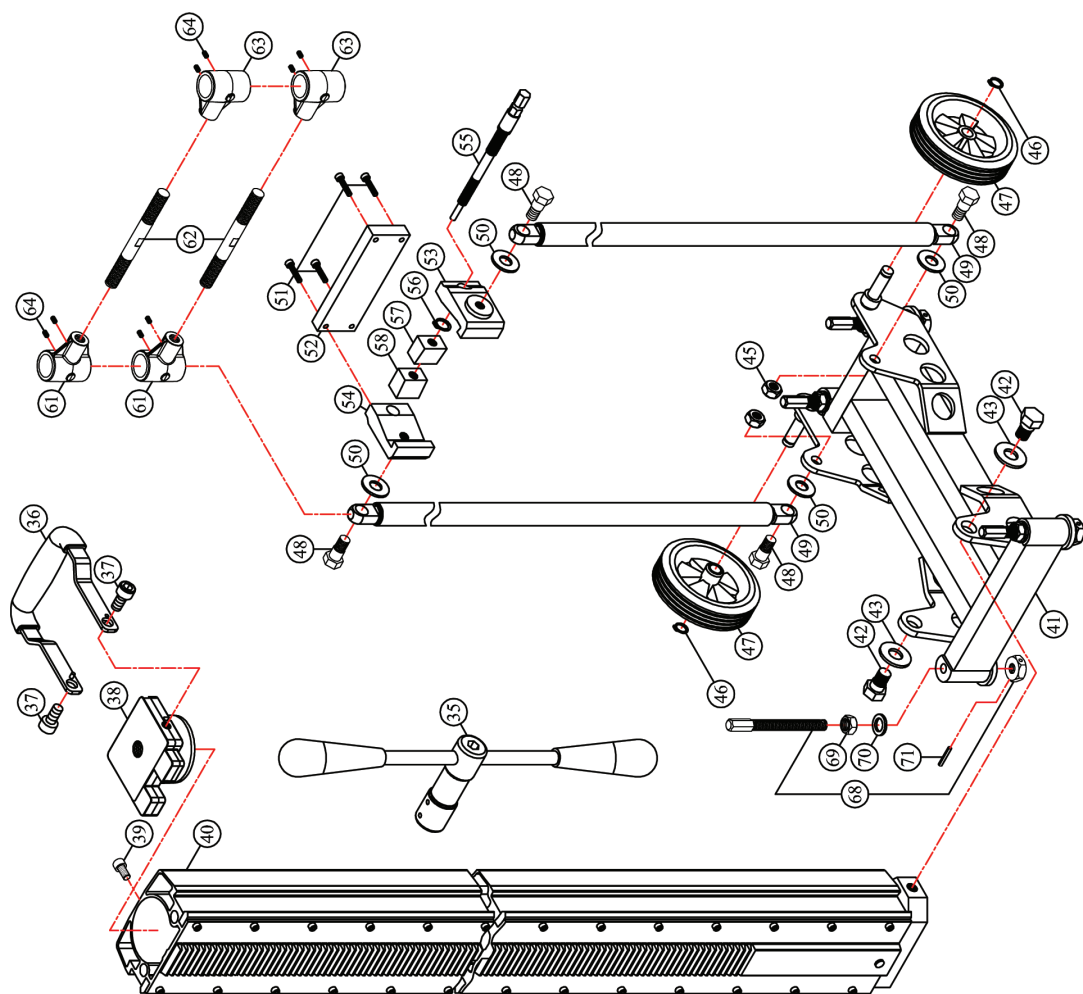


MODEL: QDS-800/2M STAND



SPARE PARTS LIST FOR QDS-800/2M STAND

NO	DESCRIPTION	NO	DESCRIPTION
1.)	FLAT HEAD SCREW	37.)	SCREW
2.)	CRADLE	38.)	COLUMN CAP
3.)	N/A	39.)	SCREW
4.)	CRADLE PLATE	40.)	COLUMN
5.)	FLAT HEAD SCREW	41.)	BASE
6.)	EXTERNAL CIRCLIP	42.)	SHOULDER BOLT
7.)	BUSHING	43.)	FLAT WASHER
8.)	E CLIP	44.)	N/A
9.)	CRANK GEAR	45.)	NUT-NYLOCK
10.)	CRANK PINION	46.)	EXTERNAL CIRCLIP
11.)	WOODRUFF KEY	47.)	WHEEL
12.)	REDUCTION GEAR	48.)	SHOULDER BOLT
13.)	SPACER	49.)	BUTTRESS BAR
14.)	INTERMEDIATE GEAR	50.)	FLAT WASHER
15.)	INTERMEDIATE SHAFT	51.)	SCREW
16.)	WOODRUFF KEY	52.)	CLAMP PLATE
17.)	BUSHING	53.)	CLAMP CLAW-LEFT
18.)	REDUCTION CRANK PINION	54.)	CLAMP CLAW-RIGHT
19.)	MOUNTING TENON	55.)	ANDLE CLAMP BOLT
20.)	AXLE SHAFT	56.)	EXTERNAL CIRCLIP
21.)	ECCENTRIC SHAFT	57.)	CLAMP WEDGE-LEFT
22.)	CARRIAGE	58.)	CLAMP WEDGE-RIGHT
23.)	AXLE SPACER C	59.)	MOUNTING SPACER
24.)	BALL BEARING	60.)	WRENCH
25.)	AXLE SPACER B	61.)	BRACING COLLAR-L
26.)	GUIDE ROLLER	62.)	TURNBUCKLE SHAFT
27.)	AXLE SPACER A	63.)	BRACING COLLAR-R
28.)	SCREW	64.)	SOCKET SET SCREW
29.)	SCREW	65.)	CRADLE LOCK BOLT
30.)	N/A	66.)	SCREW
31.)	DETENT UNIT	67.)	COVER PLATE
32.)	CARRIAGE LOCK	68.)	LEVELING SCREW
33.)	CARRIAGE LOCK LEVER	69.)	NUT
34.)	SCREW	70.)	FLAT WASHER
35.)	CRANK HANDLE	71.)	SPRING PIN
36.)	FRONT HANDLE		

