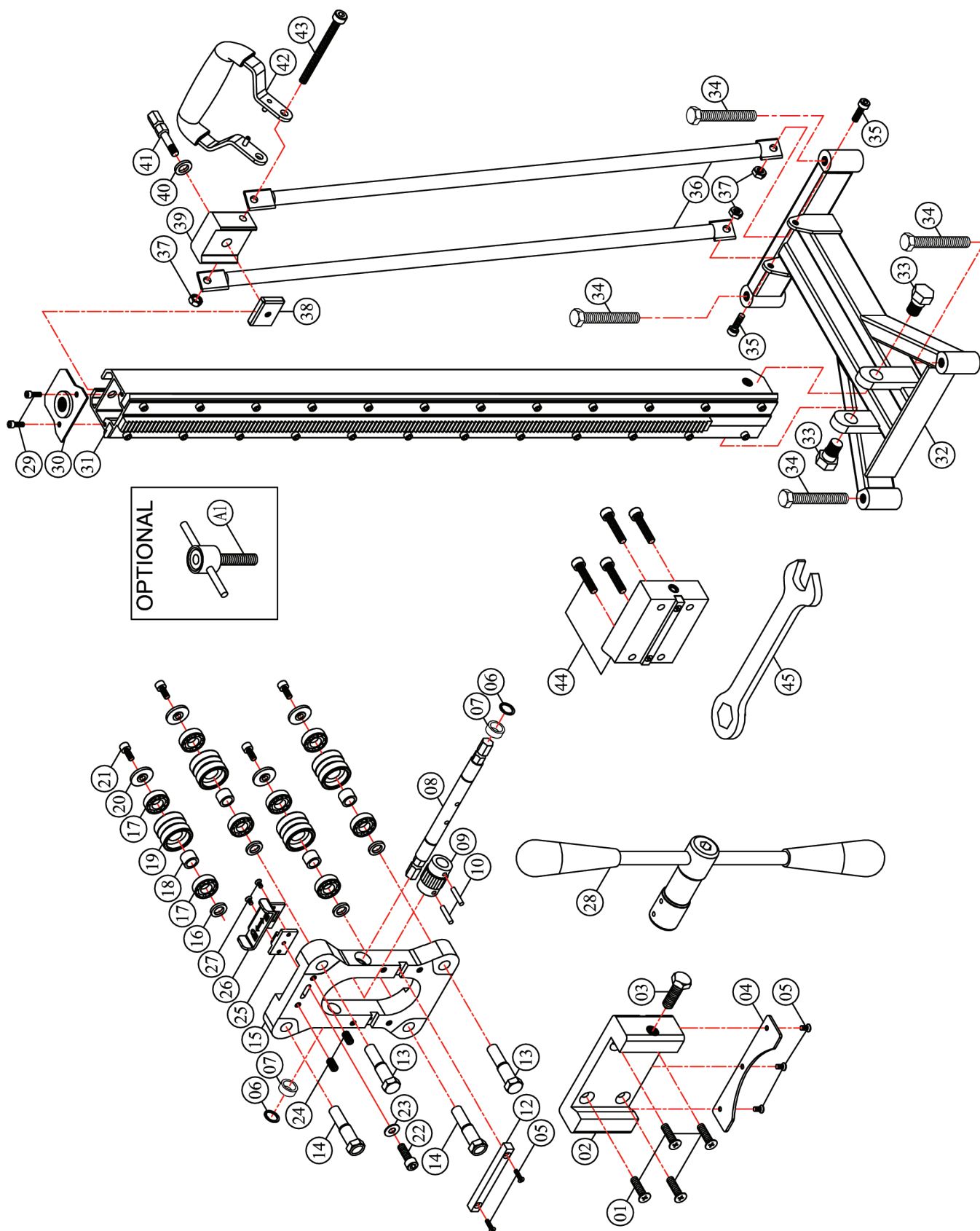


MODEL: QDS-250/1M STAND



SPARE PARTS LIST FOR QDS-250/1M STAND

NO	DESCRIPTION	DETAILS	NO	DESCRIPTION	DETAILS
1.)	FLAT HEAD SCREW	M8 x 30	28.)	CRANK HANDLE	
2.)	CRADLE		29.)	SCREW	M5 x 10
3.)	N/A		30.)	COLUMN CAP	
4.)	CRADLE PLATE		31.)	COLUMN	
5.)	FLAT HEAD SCREW	M5 x 12	32.)	BASE	
6.)	EXTERNAL CIRCLIP	IS-15	33.)	SHOULDER BOLT	M14 x P2.0
7.)	BUSHING	Ø15 x Ø20 x 10	34.)	N/A	
8.)	CRANK PINION		35.)	SOCKET CAP BOLT	M8 x 16
9.)	CRANK GEAR	M1.5 x 16T	36.)	BUTTRESS BAR	
10.)	ROLL PIN	Ø5 x 25	37.)	NUT-NYLOCK	M8
11.)	N/A		38.)	LOCK PLATE	39.5 x 39.5 x 10 x M8
12.)	MOUNTING TENON	10 x 10 x 100	39.)	BUTTRESS LOCK	
13.)	AXLE SHAFT		40.)	FLAT WASHER	5/16" x Ø17 x 1.5
14.)	ECCENTRIC SHAFT		41.)	ANGLE LOCK CLAMP	
15.)	CARRIAGE		42.)	HANDLE	
16.)	AXLE SPACER B	Ø12 x Ø19 x 3	43.)	SOCKET CAP BOLT	M8 x 85
17.)	BALL BEARING	6001-2RS	44.)	MOUNTING SPACER	
18.)	AXLE SPACER C	Ø12 x Ø17 x 12	45.)	WRENCH	M19
19.)	GUIDE ROLLER	Ø17 x Ø36 x 28	46.)	CRADLE LOCK BOLT	M12 x 70
20.)	AXLE SPACER A	Ø6.5 x Ø27 x 4	47.)	SCREW	M4 x 8
21.)	SCREW	M6 x 16	48.)	COVER PLATE	
22.)	SCREW	M5 x 20	49.)	LEVELING SCREW	
23.)	FLAT WASHER	Ø5 x Ø12 x 1	50.)	NUT	M12 x P1.75
24.)	DETENT UNIT	M8 x 16.75(17) x P1.25	51.)	FLAT WASHER	Ø1/2" x Ø23 x 2
25.)	CARRIAGE LOCK	M1.5	52.)	SPRING PIN	Ø4 x 25
26.)	CARRIAGE LOCK LEVER	(DM-14)	A1.)	JACK SCREW (OPTIONAL)	
27.)	SCREW	M4 x 6			

